

八幡の丘

YAWATA HILLS

足利市八幡町
邸宅分譲・注文建築



株式会社 大生建物



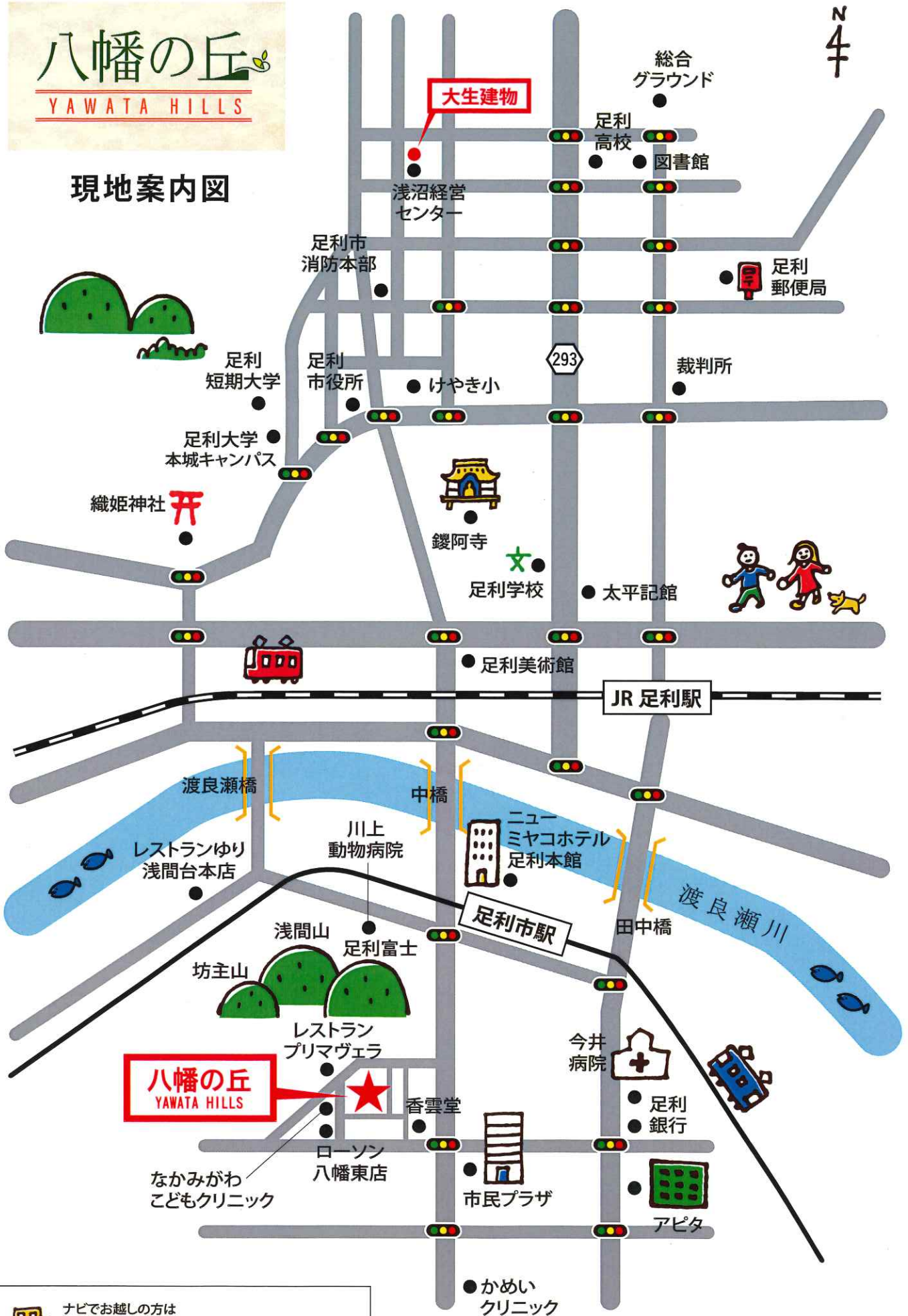
八幡の丘

YAWATA HILLS

八幡の丘

YAWATA HILLS

現地案内図



ナビでお越しの方は
『足利市八幡町1丁目4番8』と入力してください

美しい街 あしかがの文化と勢い

渡良瀬を 賀茂とも四方の 春景色

青木幸一露（足利歌人）

金の擬宝珠に赤の欄干の美しい織姫神社の階段を上ったその先に、こんな句碑がある。
そこに立つと渡良瀬川が東西に、水面はキラキラと光りながら悠々として流れている。
その先には南の繁華街が広がり、足元には、黎明の日本の歴史と文化に包まれた美しい街並みが点在している。

この句碑は、この織姫山頂から渡良瀬川を見た風景が、京都の春の賀茂川のように美しいことから詠まれた。

織都足利

足利市周辺では、古くから農家の副業として足利絹・木綿が織られた。これは宝永年間（1704年～）にまでさかのぼる。

昭和初期には**足利銘仙**が登場、斬新で多彩なデザインながらも比較的安価であり、一流画家や人気モデルを起用したオシャレなポスターで人気を博した。

近年では銘仙を着て歩く「**着物で街歩き**」。鏝阿寺前の石畳通りを中心とした「**灯り物語**」では、美しい足利銘仙柄の和風な灯りが石畳を照らし、約7万人もの来場者（2023年）が夜の街歩きを楽しむ。



出典：一般社団法人足利市観光協会

織姫神社

機神山はたがみやま（現在の織姫山）の中腹に遷宮。ご祭神は**二柱の神様**。織師『**天御辨命（あめのみほこのみこと）**』と、織女『**天八千々姫命（あめのやちちひめのみこと）**』

織物を中心とした足利の産業を信仰面から支えてきた存在であり、産業復興と縁結びの神社として崇められている。

足利学校（日本最古の学校）

奈良時代の国学の遺制説、平安時代の小野篁説、鎌倉時代の足利義兼説など、その創建については諸説あり。天文18年（1549）にはイエズス会の宣教師**フランシスコ・ザビエル**により「**日本国中最も大にして、最も有名な坂東の大学**」と世界に紹介された。

足利氏発祥の地

八幡太郎義家の孫、義康が足利氏を名乗り、この地を治めた。

源頼朝の重臣、鎌倉幕府の樹立に貢献した**二代目義兼（妻は北条政子の妹・時子）**が現在の**鏝阿寺**に居を構え、市内には足利氏ゆかりの寺社が点在する。室町幕府初代將軍**足利尊氏**は**八代目**にあたる。

市制100年 足利市の文化と勢い

2021年1月1日、市制100周年を迎えた。宇都宮市に続き**県内2番目**に施行された。1921（大正10）年

人口：約14万2510人

商店数：1,290

事業所数：7,415

面積：177.76 km²

渡良瀬川をはさんで南北に長い市域は、**13本の橋**で連絡されている。

足利市はこんなまちです

足利市の人口は約14万5千人、面積約178平方キロメートルで、東京から北へ約80キロメートルの位置にあり、栃木県佐野市、群馬県桐生市・太田市・館林市・邑楽郡に接しています。

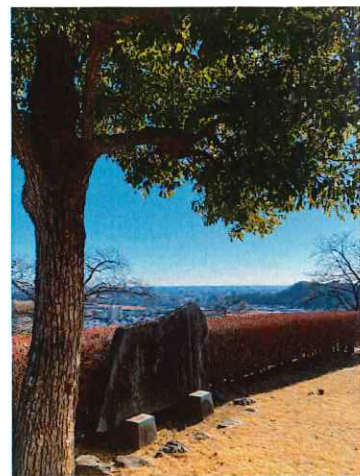
古くから織物のまちとして知られていますが、近年はアルミや機械金属、プラスチック工業などを中心に、総合的な商工業都市になっています。



出典：足利市役所公式ホームページより



出典：一般社団法人足利市観光協会



八幡町ってこんなところ



当分譲地より足利富士、坊主山を望む

別名『陽だまりの丘』

八幡町 1 丁目は足利市駅（東武伊勢崎線）から南南西に直線距離で約 600m 南進したところであり、子育て世代にやさしい幼稚園や小学校に恵まれ、医療機関、スーパーなども至近に点在していて、とても利便性に優れたエリアであり、終の棲家としても GOOD…。

人口減少が進む中、唯一人口（町人）が増加している街でもあります。

八幡三山の恩恵

当分譲地は北と北西は浅間山、足利富士、坊主山の 3 つの山が高くそびえており、上州名物と言われる『かかあ天下と空っ風』が有名だが、その赤城山からの冷たい強風を殆どガードしてくれるので、穏やかな「小春日な生活」が営める……と、地元で長年住む方から聞きました。是非ご自身で「風」を体感してみたいかがでしょうか？

初山のペタンコ祭り

——足利市重要文化財（民族文化財）指定——
無病息災・子授・安産子育て・無事成長・開運出世
の守護神様（ご祭神：コノハナサクヤヒメノミコト木花咲耶毘売命）

昔から毎年 6 月 1 日が当神社の山開きになっていて、それに合わせ、子供たちの健やかな成長を祈り参拝する初山詣り（ペタンコ祭り）が行われています。上浅間神社（男浅間）と下浅間神社（女浅間）があり 2ヶ所同時開催。（出典：足利富士浅間神社パンフレットより）

八幡山古墳群

坊主山の南西、足利市立山辺小学校の北に近接する八幡山古墳群は「憩いの森」と呼ばれる八幡山につくられた群衆墳です。

今から約 1500 年前につくられたと言われており、足利市には 1300 基以上の古墳があり、栃木県でもっとも古墳の多い地域です。

（出典：足利市教育委員会事務局文化課パンフレットより）



◀ 男(上) 浅間神社



出典：公益財団法人足利市民文化財団



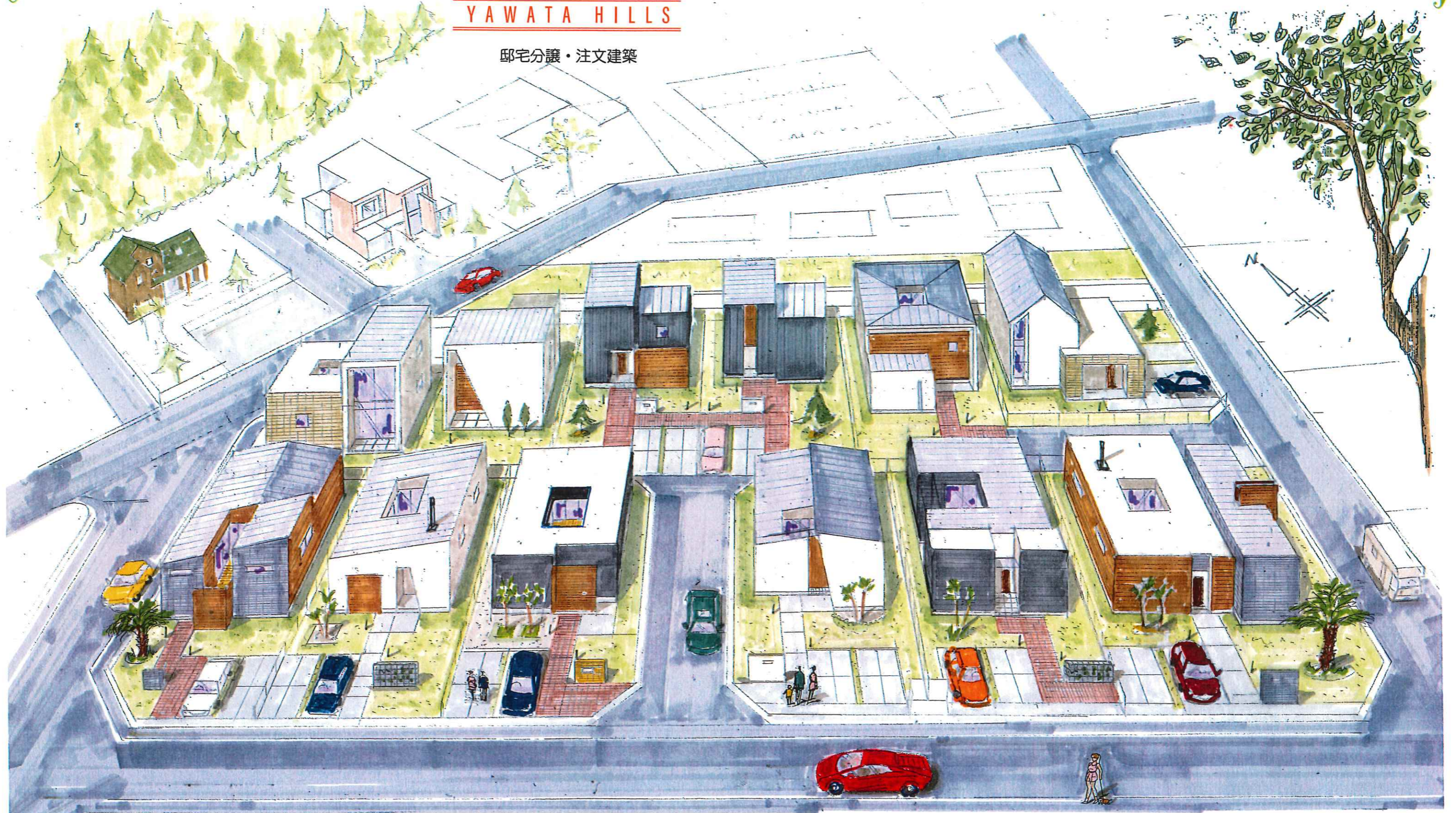
足利富士山城跡



八幡の丘

YAWATA HILLS

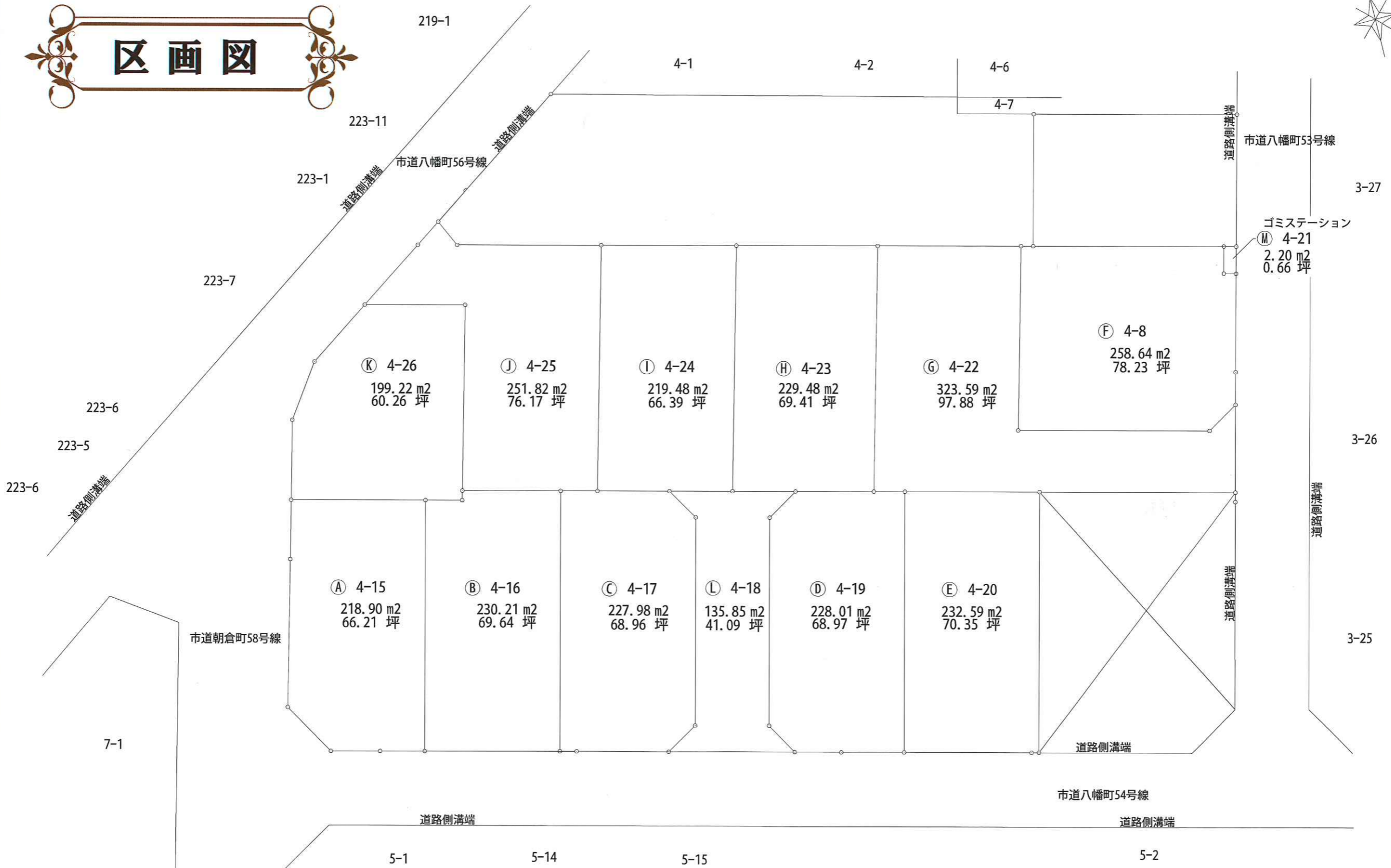
邸宅分譲・注文建築



【イメージ図】

※注文建築のため、実際の町並みは変わる可能性があります

区画図



物件概要

所在：足利市八幡町1丁目4-8 他10筆

都市計画：市街化区域

用途地域：第一種住居地域

建蔽率：60～70%

容積率：200%

地目：宅地

区画数：11区画

土地面積：199.22 m²～323.59 m²

販売価格：820万円～1,380万円

インフラ：足利市水道、本下水（受益者負担分320円/m²必要）

都市ガス、東京電力

開発許可：不要（山辺東部土地区画整理済地により）

取引条件：① 建築条件付販売（（株）大生建物と建築請負契約を取り交わす事を条件とした販売方式です）

② 区画A～Eは平家を建てる事を条件とした契約になります。

③ ゴミステーション（2.2 m²）は無償にて持分1/11を持って頂き、住人の皆様に維持管理を行います（所有権移転料は実費が掛かります）

④ H区画とI区画の進入路4-18 135.85 m²は持分1/2を持って頂き、各自で維持管理を行います。進入路としてのみの使用とし、工作物や植樹をしたり、常駐は出来ないものとする。

※販売条件は諸事情により、変更する可能性がある事をご了承ください。

取引形態：売主

市外局番 0284

交通

- ・足利市駅（東武伊勢崎線）71-1073
- ・足利駅（JR 両毛線）050-2016-1600
- ・北関東自動車道太田桐生 IC
- ・北関東自動車道足利 IC

幼稚園

- ・足利白ゆり幼稚園 71-7255
- ・あしかがくるみ幼稚園 41-1492
- ・こぼと幼稚園 72-7247
- ・山辺幼稚園 72-2927
- ・花園幼稚園 41-2923
- ・足利幼稚園 21-3475

保育園

- ・山辺保育園 72-2927
- ・常念寺保育園 21-2016

学校

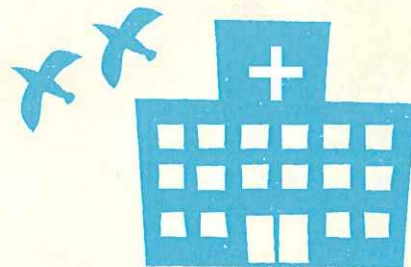
- ・足利市立山辺小学校 71-1288
- ・足利市立山辺中学校 71-3104
- ・白鷗大足利高等学校 41-0890
- ・足利大学附属高等学校 71-1285
- ・栃木県立足利高校 41-3573
- ・足利短期大学 21-8242
- ・足利デザインビューティ専門学校 0120-875-109
- ・太田情報商科専門学校 0120-168-109

金融機関

- ・足利銀行 足利支店 74-1111
- ・足利小山信用金庫 八幡支店 71-1174
- ・東和銀行足利南支店 72-4111
- ・群馬銀行 足利支店 42-2131
- ・栃木銀行 足利支店 41-7348
- ・みずほ銀行 足利支店 21-1181
- ・中央労働金庫 足利支店 73-0051

医療機関

- ・なかみがわ内科小児科クリニック 70-0511
- ・足利赤十字病院 21-0121
- ・かめいクリニック 70-6607
- ・みなみ眼科 72-3730
- ・今井病院 71-0181
- ・青柳耳鼻咽喉科 73-1187
- ・伏島クリニック 70-3085
- ・長崎病院 41-2230
- ・動物病院川上 72-1577



24 コンビニ

- ・ローソン足利八幡東店 70-0831
- ・セブンイレブン足利朝倉店 72-2800
- ・セブンイレブン足利八幡町店 72-8503

スーパー

- ・アピタ足利店 0570-009-572
- ・たいらや足利店 70-8111
- ・ヤオコー足利八幡店 70-5011
- ・ヨークベニマル足利店 70-0848
- ・スーパービバホーム足利堀米店 70-5420
- ・アシコタウンあしかが 43-2707
- ・カインズ足利店 72-7711
- ・ウェルシア足利朝倉町 70-0662
- ・道の駅どまんなかたぬま 0283-61-0077

公的機関

- ・足利市役所 20-2222
- ・足利ワワークスペース(市民プラザ) 72-8511
- ・山辺公民館 71-0628
- ・栃木県庁足利庁舎 41-2331
- ・足利税務署 41-3151
- ・足利警察署 43-0110
- ・宇都宮家庭裁判所 足利支部 41-3118
- ・足利市立美術館 43-3131
- ・FUKAI SQUARE GARDEN 足利
(足利市民体育館) 43-0536
- ・足利総合運動場 41-3963

ホテル

- ・ニューミヤコホテル足利本館 71-3333
- ・ホテルルートイン足利駅前 40-1300
- ・東横 INN 栃木足利駅北口 40-1045
- ・Hotel R9 The Yard 足利駅西 22-3147

スポーツクラブ

- ・アンタレススポーツクラブ 72-8739
- ・ANYTIME FITNESS 足利店 22-3924

飲食店

- ・レストランゆり浅間台本店 71-0542
- ・プリマヴェラ 73-3397
- ・あけみ鮨 73-0766
- ・香雲堂本店 八幡店 70-0525
- ・一入足利店 64-9081
- ・菜七彩(なないろ) 82-3467
- ・パティシュリーシュシュ本店 73-1533
- ・+2988 フクワヤ 44-1028



 **子育て**


- ・足利市八幡公園 20-2181
- ・しゃんしゃん広場 55-4378
- ・渡良瀬ウォーターパーク 40-1787
- ・RECAMP 足利（松田川ダムふれあい広場）
※公式 HP から予約可能
- ・足利ガスふれあい公園（五十部運動公園）
20-2181
- ・ぐんまこどもの国 0276-22-1448
- ・スタジオアリス足利店 0120-457-753



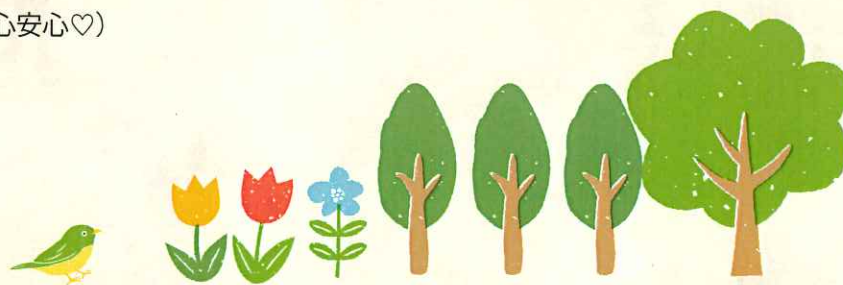
 **観光**

- ・明石弁天巖島神社（美人弁天） 41-1382
- ・浅間神社（ぺたんこ祭り） 22-4472
- ・足利織姫神社 22-0313
- ・あしかがフラワーパーク 91-4939
- ・大日尊 鑲阿寺 41-2627
- ・足利学校 41-2655
- ・下野國一社八幡宮 71-0292
- ・渡良瀬橋（足利観光協会） 43-3000



 **家庭菜園** — My Little Farm —

ご希望がありましたら近隣の借り畑のご紹介をさせて頂きます（無農薬で安心安心♡）

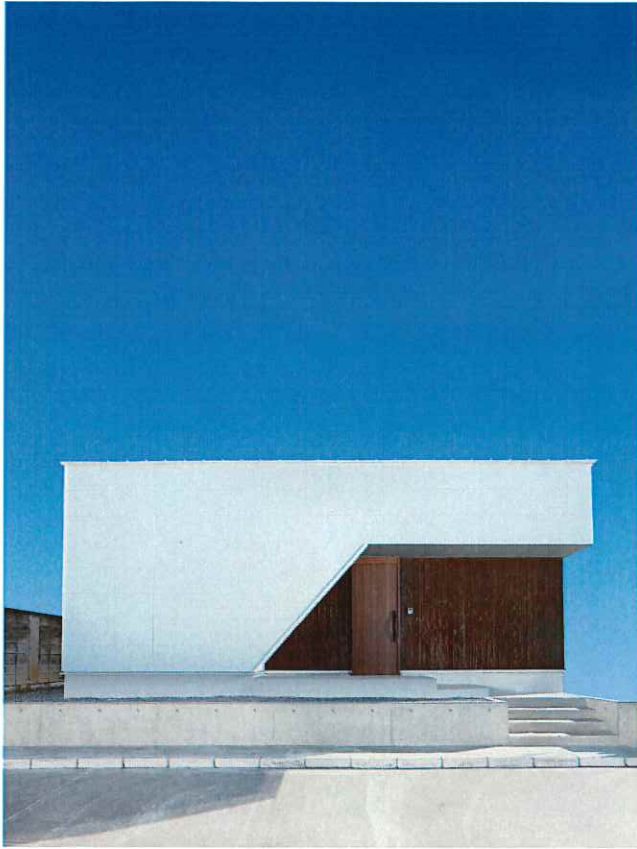




SIMPLE NOTE

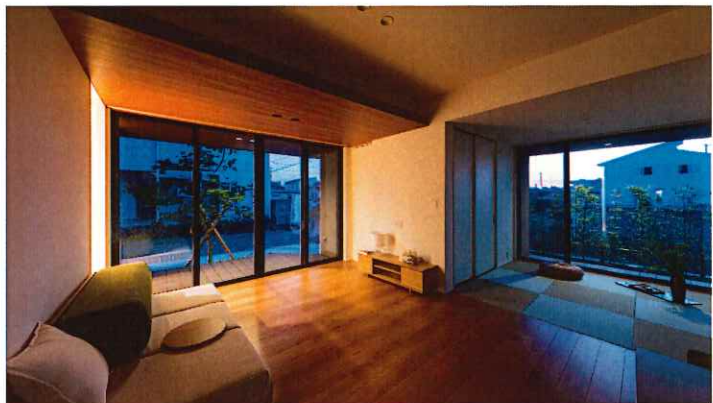
OTA/ASHIKAGA/SANO STUDIO





S I M P L E N O T E
OTA/ASHIKAGA/SANO STUDIO





casa piatto









株式会社大生建物

〒326-0808

Address 栃木県足利市本城2丁目1901番地18 **Tel** 0120-42-6670

Fax 0284-44-2685 **Mail** info@taisei-sc.jp **URL** 大生建物 **検索**

PRINT 2024.4.8.500